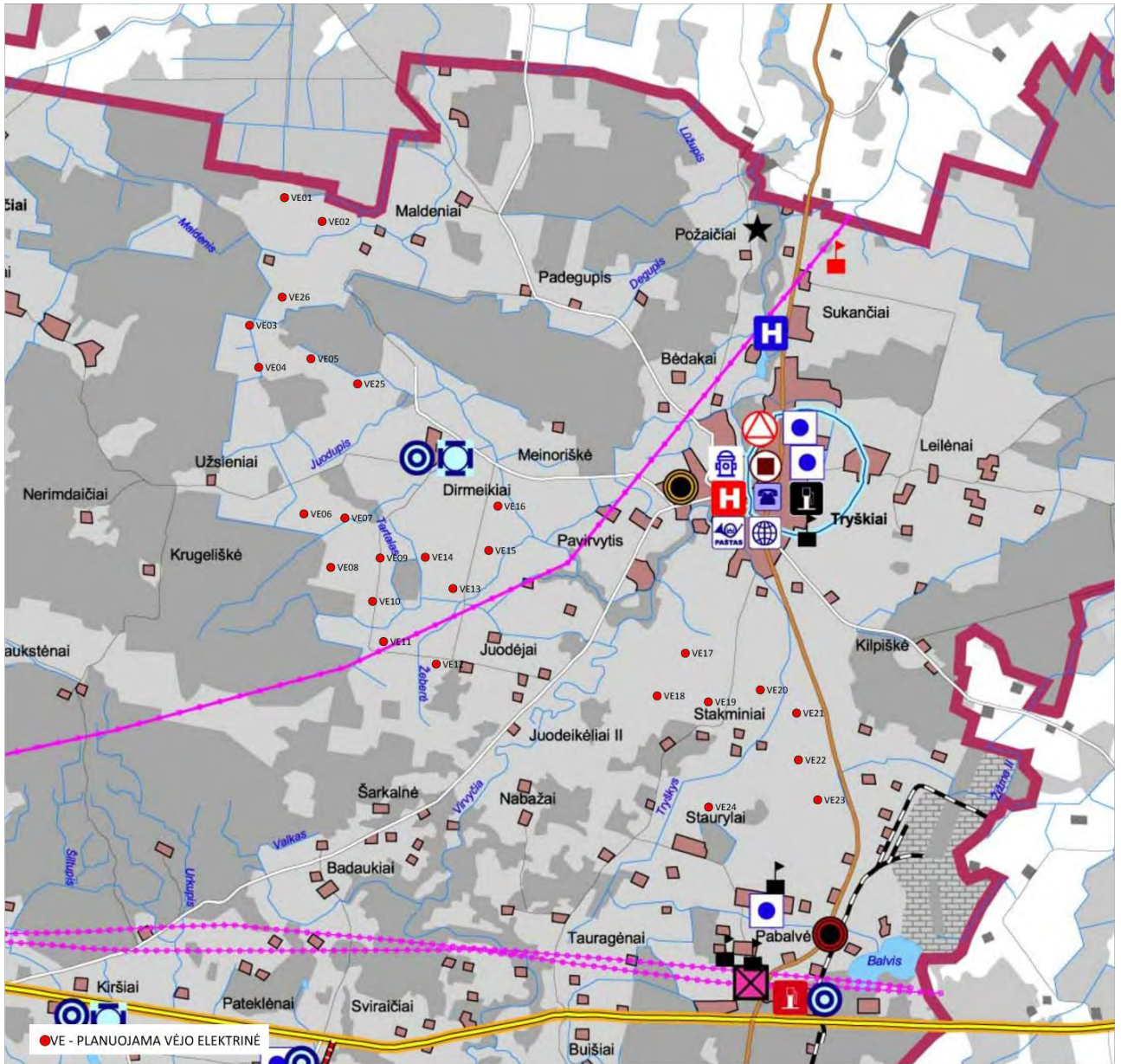


3 priedas

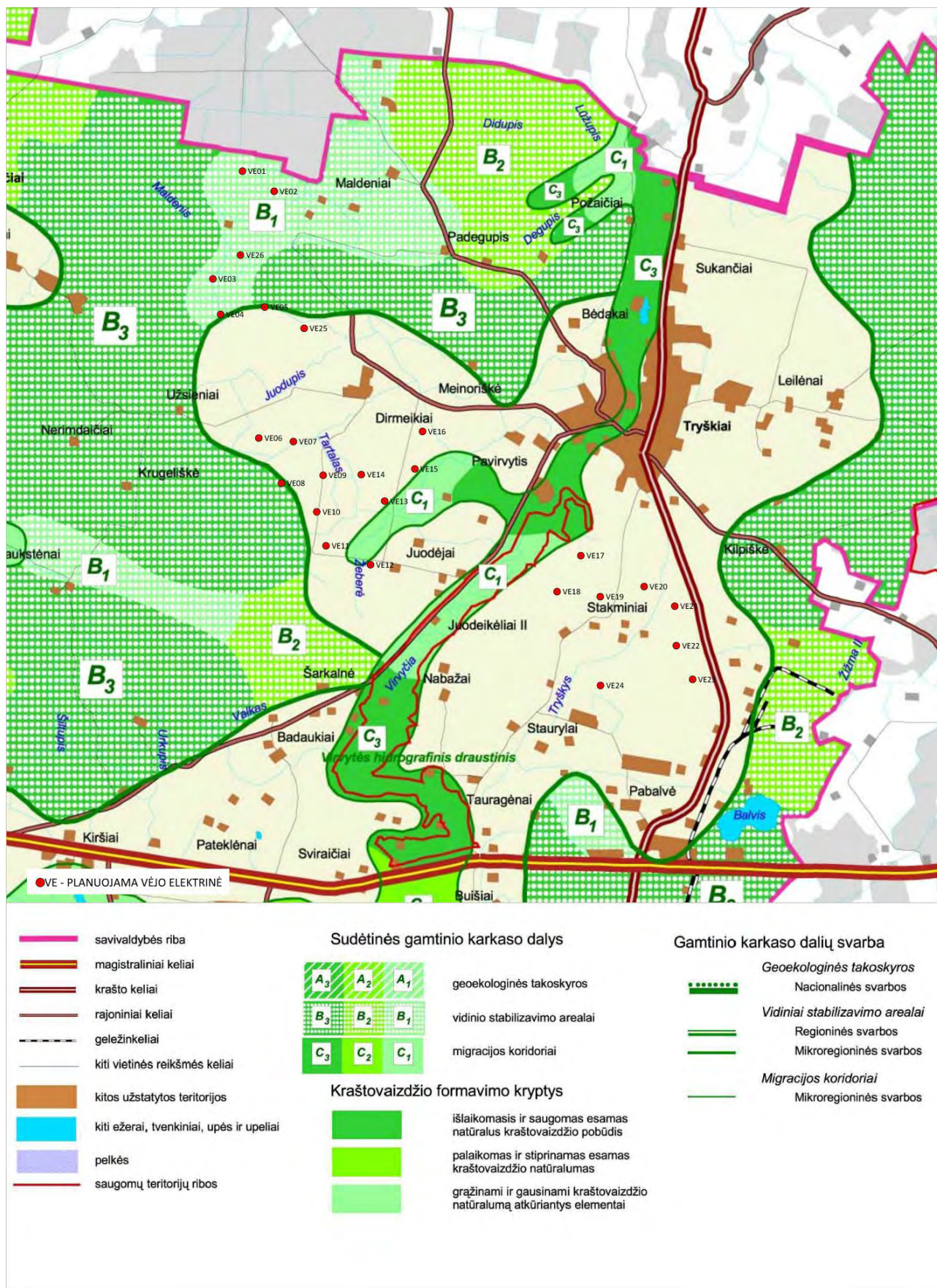
PLANUOJAMOS ŪKINĖS VEIKLOS SITUACIJA TELŠIŲ RAJONO SAVIVALDYBĖS TERITORIJOS BENDROJO PLANO ATŽVILGIU

Ištrauka iš Telšių rajono savivaldybės teritorijos bendrojo plano Teritorijos inžinerinės infrastruktūros ir susiekimo brėžinio

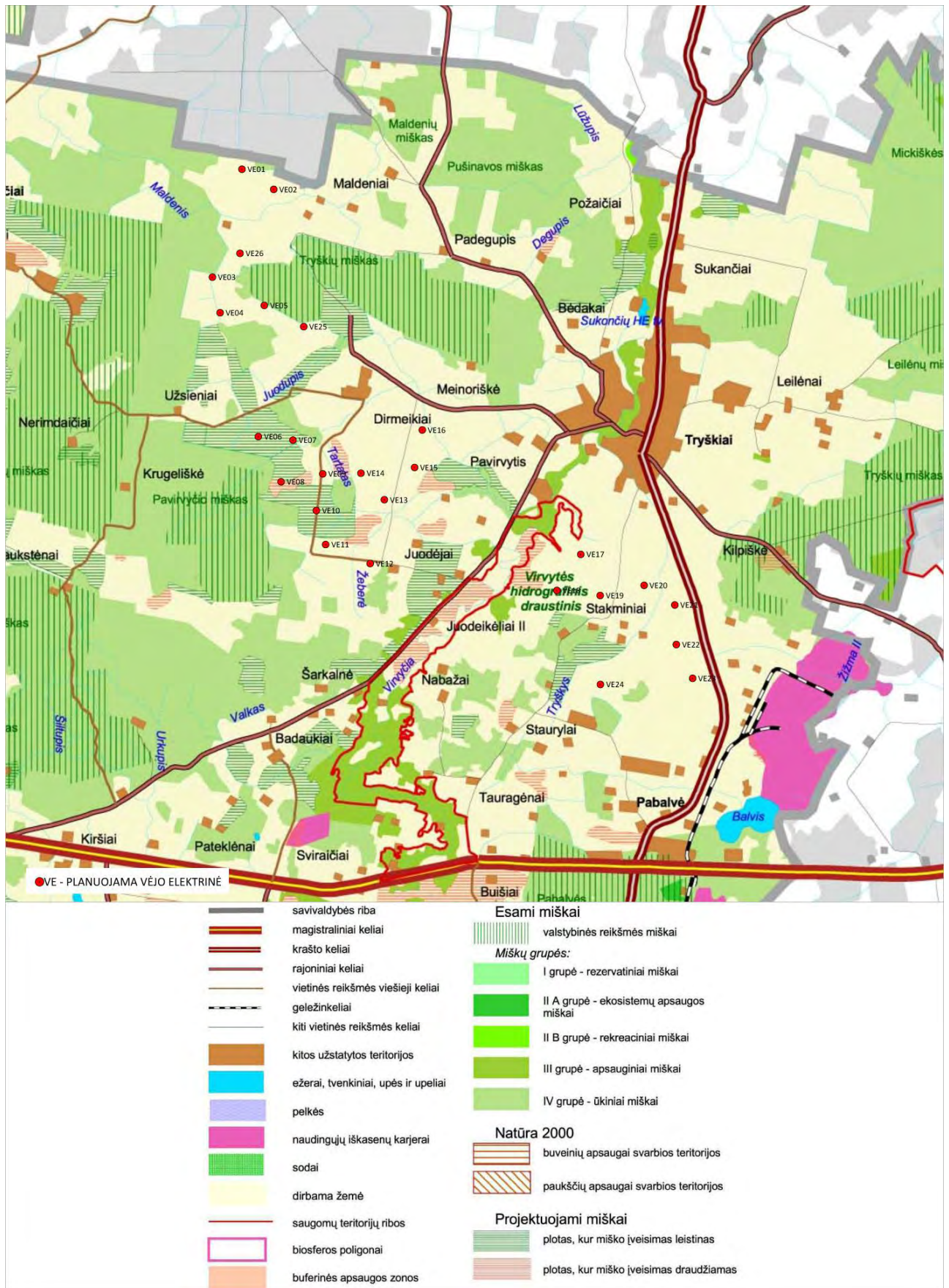


- | | | | | | |
|--|-------------------------------|--|--|--|------------------------|
| | savivaldybės riba | | planuojami aplinkkeliai po 2015 m. | | upės |
| | esama Telšių miesto riba | | planuojama kelio jungtis po 2015 m. | | ežerai |
| | planuojama Telšių miesto riba | | planuojamos pagrindinės gatvės (B2 kat.) | | pelkės |
| | magistraliniai keliai | | esami dviračių takai | | užstatytos teritorijos |
| | krašto keliai | | projektuojami dviračių takai, už kelio juostos ribos | | karjerai |
| | rajoniniai keliai | | aeroklubas | | sodai |
| | kiti keliai | | aeroklubas | | miškai |
| | geležinkeliai | | aeroklubas | | dirbama žemė |
| | | | aeroklubas | | |
| | | | aeroklubas | | |
| | | | aeroklubas | | |

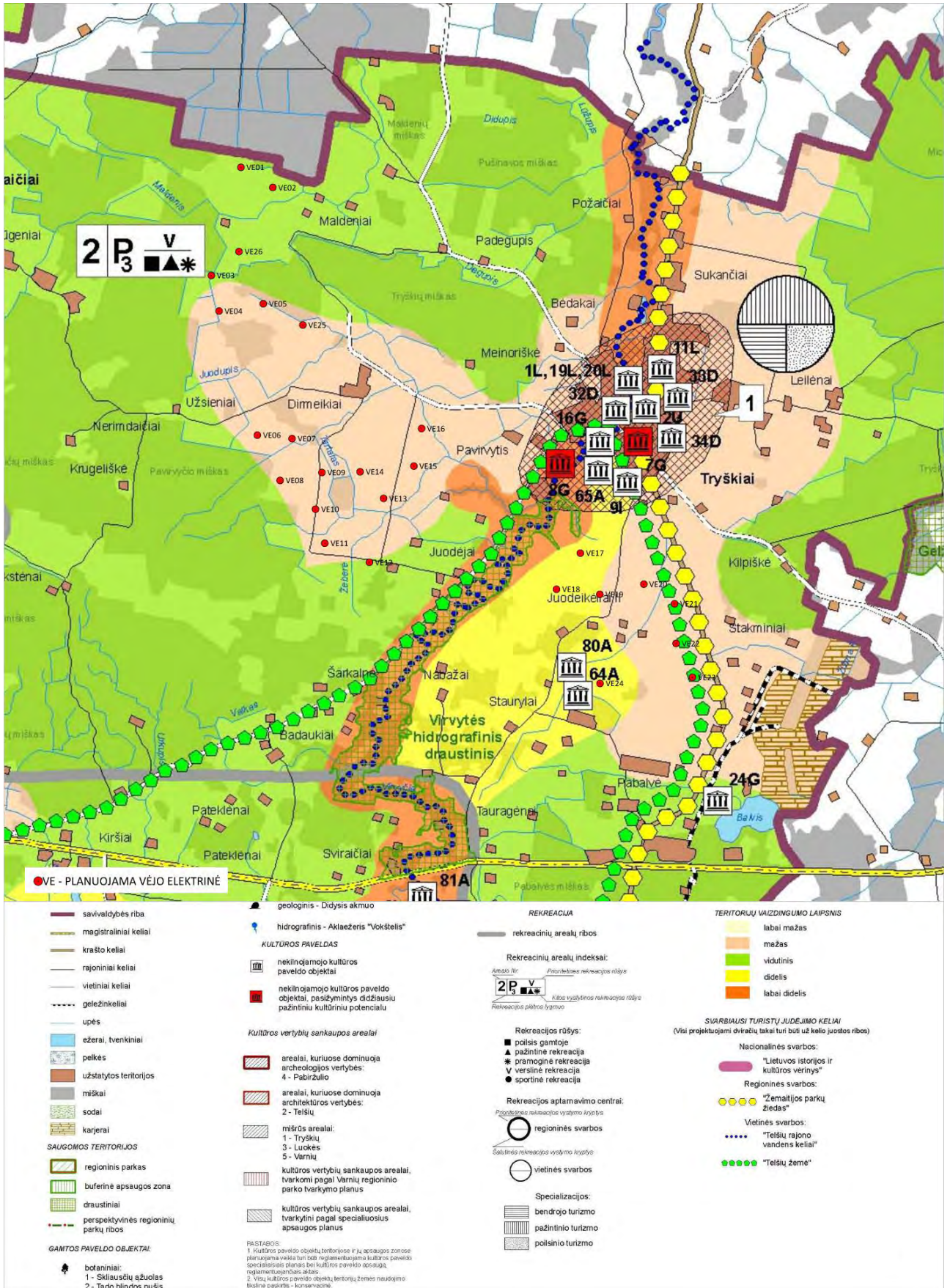
Ištrauka iš Telšių rajono savivaldybės teritorijos bendrojo plano Gamtinio karkaso brėžinio



Ištrauka iš Telšių rajono savivaldybės teritorijos bendrojo plano Miškų ir NATURA 2000 teritorijų išdėstymo brėžinio



Ištrauka iš Telšių rajono savivaldybės teritorijos bendrojo plano Rekreacijos, turizmo, gamtos ir kultūros paveldo plėtojimo brėžinio



Ištrauka iš Telšių rajono savivaldybės teritorijos bendrojo plano Žemės naudojimo ir apsaugos reglamentų brėžinio

